

Département de l'Indre

# Les dispositifs de lutte contre la désertification médicale

#36raisonsdevivredanslindre



# DESCRIPTIF

## PAVILLONS À DESTINATION DES INTERNES EN MÉDECINE

Le Département offre une aide au logement aux Internes en Médecine effectuant un stage dans l'Indre. **Deux logements, meublés et équipés, de 108m<sup>2</sup> comprenant 4 chambres chacun** et permettant l'accueil de **8 colocataires** sont mis à disposition par le Département.

Les appartements sont situés au **43 allée des lauriers à Châteauroux** (GPS : 46.790087 – 1.694351) au sein d'une **résidence sécurisée avec parking en centre ville de Châteauroux dans un cadre naturel préservé et bénéficiant d'un accès direct à la rocade.**

### CONDITIONS FINANCIÈRES

Le loyer est plafonné à 150 € par mois toutes charges incluses (électricité, eau, chauffage collectif, ordures ménagères). Le Département finance le surcoût et les périodes non louées.

### CONDITIONS ADMINISTRATIVES SIMPLIFIÉES

Les démarches administratives sont simples :  
Carte nationale d'identité + RIB + Attestation d'assurance.  
Dépôt de garantie : 150 €

### CONTACT UNIQUE POUR VOTRE LOGEMENT DANS L'INDRE

Établissement Public Départemental Blanche de Fontarce  
Château de Touvent  
Route de Velles  
36000 Châteauroux  
**Fanny DÉSIÉ**  
**02 54 34 21 96**  
[fdesire@blanchedefontarce.fr](mailto:fdesire@blanchedefontarce.fr)  
[www.blanchedefontarce.fr](http://www.blanchedefontarce.fr)

## DESCRIPTIF DES LOGEMENTS

### Accès internet haut débit

#### Salon séjour

Entrée avec grand placard

Table

6 chaises

Canapé

2 poufs

Table basse

Meuble TV

TV écran plat

Meuble d'entrée

#### Cuisine

Four

Micro ondes

Frigo

Cafetière

Bouilloire

Vaisselle

#### Arrière cuisine / Buanderie

Lave linge

Sèche linge

Étendoir à linge

Aspirateur

Balai, seau, serpillière

Étagère

#### Chambre 1, 2 et 4

Lit 140

Armoire

Bureau

2 tables de chevet

2 lampes de chevet

#### Chambre 3

Lit 140

Placard

Bureau

2 tables de chevet

2 lampes de chevet

#### Salle de bains

Baignoire

Étagère

Meuble vasque

Toilettes séparées

#### Terrasse

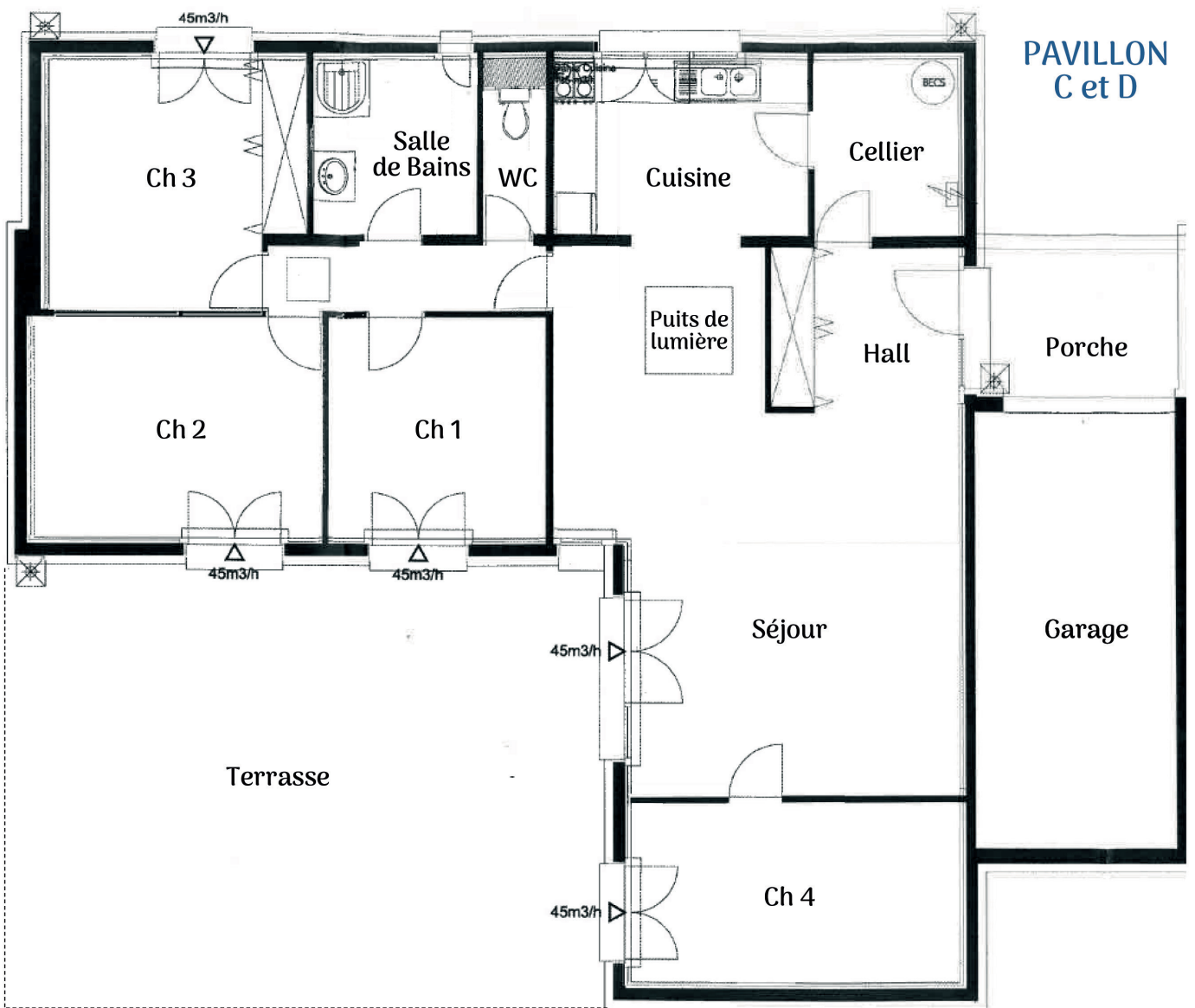
Salon de jardin

#### Garage

1 voiture

stationnement facile gratuit

# PLAN





## EN PHOTOS



Façade avant



Façade avant



Façade avant / allée de garage



Façade arrière



Entrée



Hall d'entrée / placard





Hall d'entrée / salon



Salon



Pièce de vie



Séjour



Cuisine



Cuisine





Cellier



Salle de bains



Couloir desservant l'espace nuit



Chambre 4



Chambre 4 / armoire





Terrasse



Terrasse

## PLAN DE SITUATION



# Département de l'Indre

## Hôtel du Département

Place de la Victoire et des Alliés  
CS 20639 - 36020 Châteauroux cedex

**02 54 27 34 36**

[contact@indre.fr](mailto:contact@indre.fr)

[indre.fr](http://indre.fr)

## Contact logements



**Blanche de Fontarce**

Établissement Public Départemental  
Blanche de Fontarce  
Château de Touvent, Route de Velles  
36000 Châteauroux

**Fanny DÉSIRÉ**

**02 54 34 21 96**

[fdesire@blanchedefontarce.fr](mailto:fdesire@blanchedefontarce.fr)

[www.blanchedefontarce.fr](http://www.blanchedefontarce.fr)



Restez informés  
en suivant le Département  
sur les réseaux sociaux



**indre.fr**

[facebook.com/indre.fr](https://facebook.com/indre.fr)

[twitter.com/indre36](https://twitter.com/indre36)

[linkedin.com/company/departement-indre](https://linkedin.com/company/departement-indre)

[instagram.com/indre36](https://instagram.com/indre36)